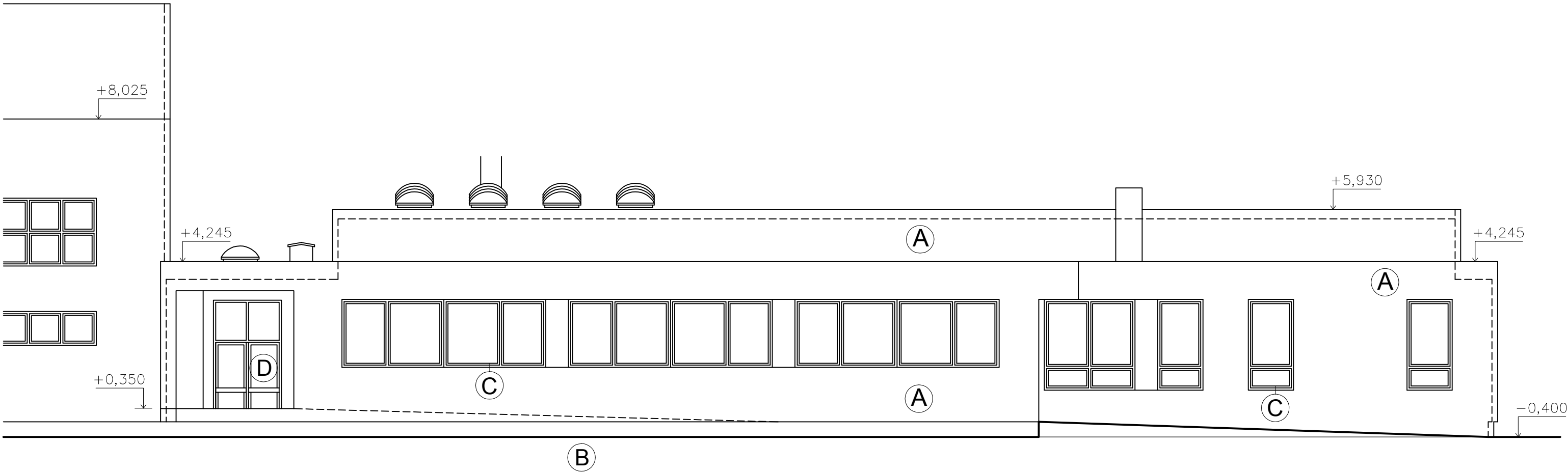
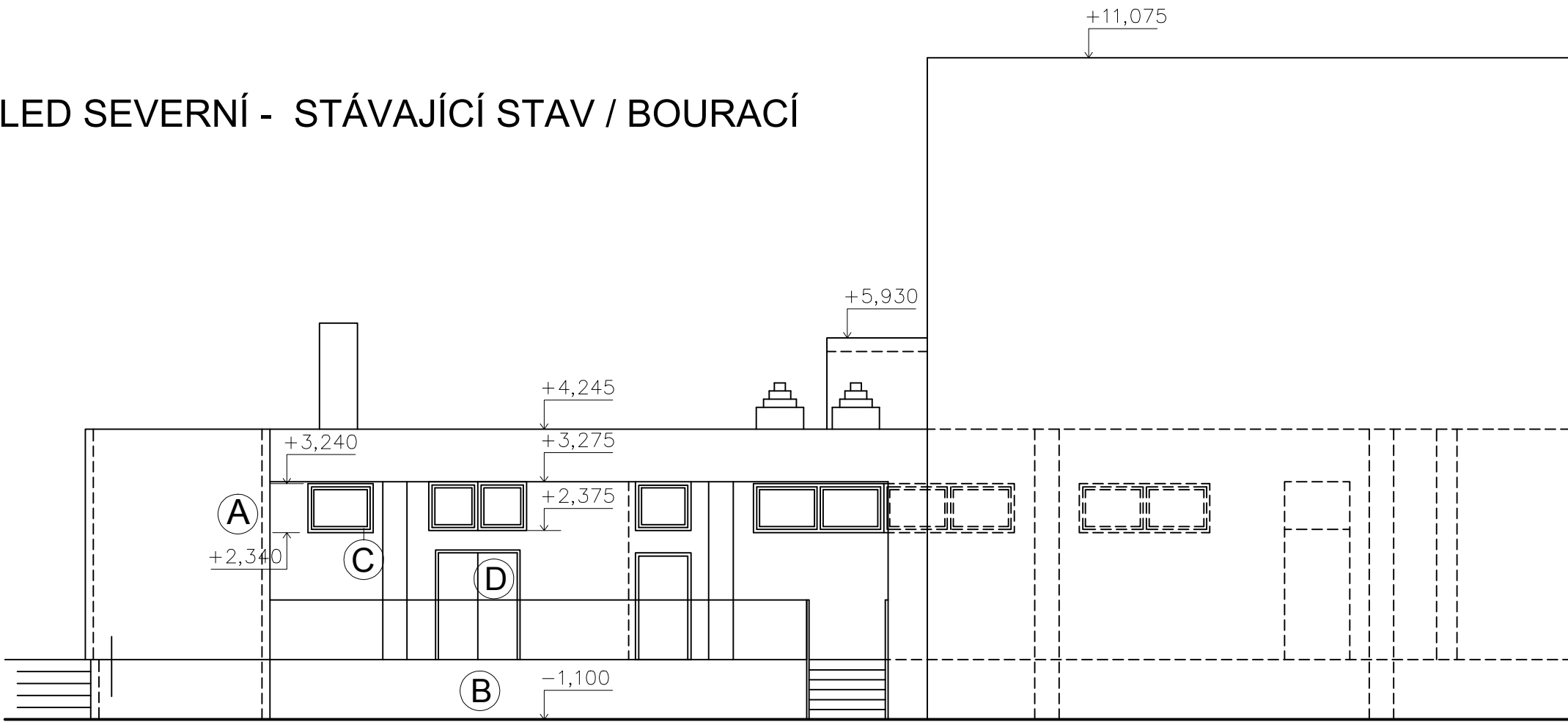


POHLED ZÁPADNÍ - STÁVAJÍCÍ STAV / BOURACÍ



POHLED SEVERNÍ - STÁVAJÍCÍ STAV / BOURACÍ



INFORMACE:

PŘI REALIZACI JAKÉKOLIV DÍLČÍ ČÁSTI OBJEKTU JE NUTNÉ POUŽÍVAT KOMPLETNÍ DOKUMENTACI VČETNĚ VŠECH PŘÍLOH

VE VÝKRESECH BOURACÍCH PRACÍ JSOU ZOBRAZENY POUZE BOURANÉ KCE, PRVKY A STÁVAJÍCÍ KCE

BUDOU OTLUČENY KERAMICKÉ OBKLADY, OMÍTKY, ODSTRANĚNY NÁŠLAPNÉ VRSTVY PODLAH, DEMONTOVÁNY ROZVODY TZB, ELEKTRO ATP.

DALŠÍ POTŘEBNÉ INFORMACE - VIZ ČÁST DOKUMENTACE D1 VČETNĚ VÝPISU PRVKŮ

POZNÁMKA OBECNÁ:

VZHLEDEM K CELKOVÉ NEROVNOSTI, NEPRÁVÝCH ÚHLŮ JEDNOTLIVÝCH MÍSTNOSTÍ, ODKLON OD SVISLICE, NĚKTERÝCH NEPŘÍSTUPNÝCH MÍST atp. MŮŽE DOCHÁZET K JEDNOTLIVÝM ODCHYLKÁM OPROTI ZAMĚŘENÉMU STÁVAJÍCÍMU STAVU. V JEDNOTLIVÝCH MÍSTNOSTECH MŮŽE TATO ODCHYLKA BÝT AŽ 5%. PŘÍZPŮSOBENO DLE NÁVAZNOSTI NA OSTATNÍ KONSTRUKCE.

ZAMĚŘENY BYLY POUZE ŘEŠENÉ ČÁSTI VNITŘNÍ DISPOZICE, OSTATNÍ PŘEVZATO Z PODKLADŮ OD STAVEBNÍKA

LEGENDA MATERIÁLŮ

STÁVAJÍCÍ KCE
BEZ BLIŽŠÍ SPECIFIKACE

název a místo stavby:
**Rekonstrukce kuchyně - zpracování
projektové dokumentace**

k.ú. Bystřec, parc. č. st. 8228/1

investor:
Gymnázium Brno-Bystřec, příspěvková organizace
Vejrostova 1143, 63500 Brno
Zastoupený: Mgr. Petr Šurek, ředitel

část:
D.1.1 Architektonicko stavební řešení

zodpovědný projektant :
Ing. Richard Vala, ČKAIT 1006753

vypracoval :
Anežka Dostálová

stupeň dokumentace:
DPS

výkres:
POHLED Z A S - STÁVAJÍCÍ STAV / BOURACÍ

měřítko: 1:100 datum: SRPEN 2023 formát: 735 x 297

číslo výkresu:

D.1.1a.05